

COMUNE DI CROTONE

SETTORE 3 - LL.PP.

RIQUALIFICAZIONE AMBIENTALE VIA SIBARIS

NUOVE OPERE DI SOSTEGNO CON TERRE RINFORZATE E PARATIE IN C.A



DATA:

GENNAIO 2017

ELABORATO/TAVOLA

TAV.03

SCALA:

LIV. PROGETTAZIONE

PROGETTO ESECUTIVO

REV. N.	AGGIORNAMENTI	DATA
REV.00	PRIMA EMISSIONE	GENNAIO 2017

CONTENUTO DEGLI ELABORATI

Inquadramento urbanistico

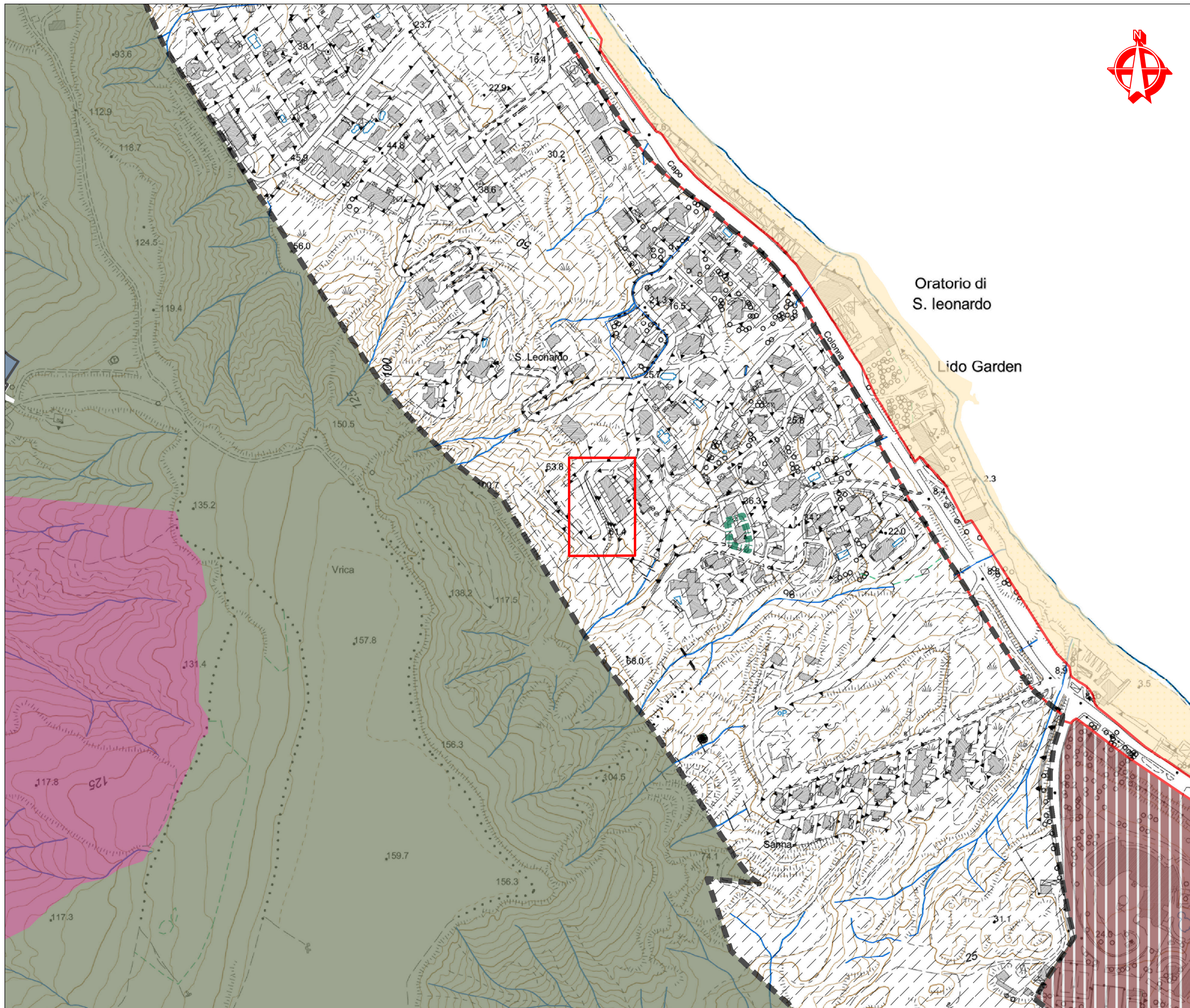
GRUPPO DI PROGETTAZIONE

ing. Massimiliano Berlingeri
ing. Cosimo Santoro
geol. Francesco Palmieri

RUP

ing. Gianfranco De Martino





LEGENDA

AREA oggetto di intervento

PRG_P4 selection 2

LEGENDA

- Ambito soggetto a prescrizioni specifiche (art. 34 comma 1) - A18
- Aree di trasformazione (Titolo VII art.75)
- Litorale libero in area urbana (art.73 comma A)
- Progetti di spazio pubblico (Titolo VII art.76)
- Sr - Attrezzature religiose
- Strutture alberghiere esistenti (art.73 comma F)
- Superficie edificabile interna alle aree di trasformazione
- Zona agricola di versante E4 (art.64)
- Zona residenziale di espansione turistica (art. 19 comma 2)

Base cartografica:
CTR (anno 2008)



PROJECT TEAM:

ing. massiliano berlingieri
geol. francesco palmieri
ing. cosimo santoro
via a. danielle, 73 88900 crotone

COMMITTENTE:

COMUNE DI CROTONE
PIAZZA DELLA RESISTENZA
88900 CROTONE (KR)

UBICAZIONE:

COMUNE DI CROTONE
Via Sibaris

PROGETTO:

RIVALUTAZIONE AMBIENTALE VIA SIBARIS

**NUOVE OPERE DI SOSTEGNO CON
TERRE RINFORZATE E PARETE IN C.A.**

UV. PROG.:

PROGETTO ESECUTIVO

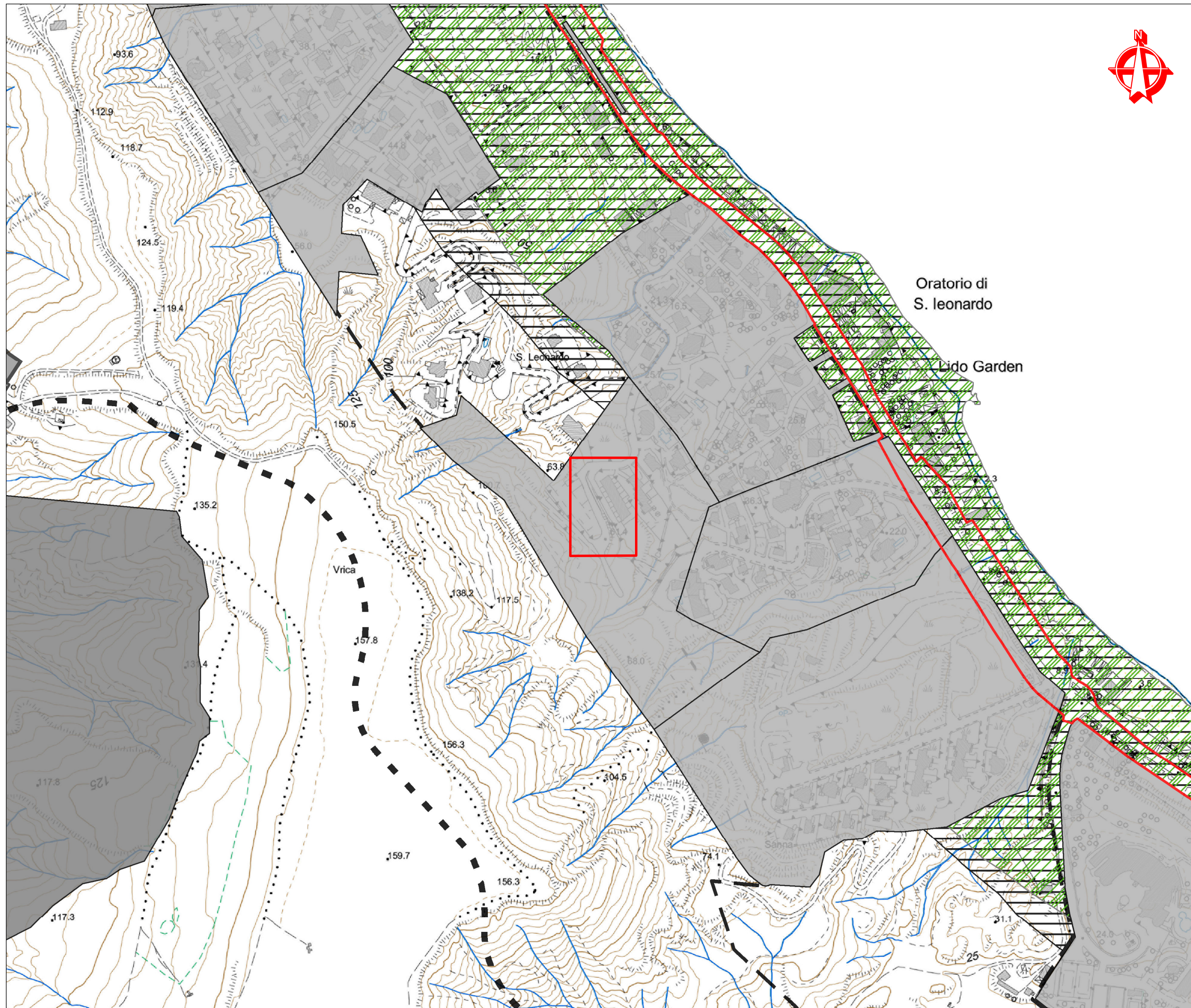
RUP:

Ing. G. DeMartino

TITOLO:

**INQUADRAMENTO URBANISTICO
SOVRAPPOSIZIONE A PRG TAV. P4
"USI E MODALITÀ DI INTERVENTO"**

SCALA:	DATA:	DISEGN.:	VISTO:
1:4.000	GEN. 2017	FP	FP
CODE:	ELABORATO N°:	REVISIONE:	
2017.009	TAV. 03.1	01	



LEGENDA

AREA oggetto di intervento

PRG TAVOLA P3

LEGENDA

- Aree di trasformazione
- Colline di Vrica e Stuni
- Progetti di spazio pubblico (Titolo VII art.76)
- Progetti in corso
- Territorio consolidato e da consolidare
- Territorio costiero
- Zona litoranea jonica di notevole interesse pubblico (D.M. 27/07/1968; D.M. 05/05/1965)

Base cartografica:
CTR (anno 2008)



PROJECT TEAM:
ing. massimiliano berlingieri
geol. francesco palmieri
ing. cosimo santoro
via a. daniele, 73 88900 crotone

COMMITTENTE:
COMUNE DI CROTONE
PIAZZA DELLA RESISTENZA
88900 CROTONE (KR)

UBICAZIONE: **COMUNE DI CROTONE**
Via Sibaris

PROGETTO:
RIVALUTAZIONE AMBIENTALE VIA SIBARIS
NUOVE OPERE DI SOSTEGNO CON
TERRE RINFORZATE E PARETE IN C.A.

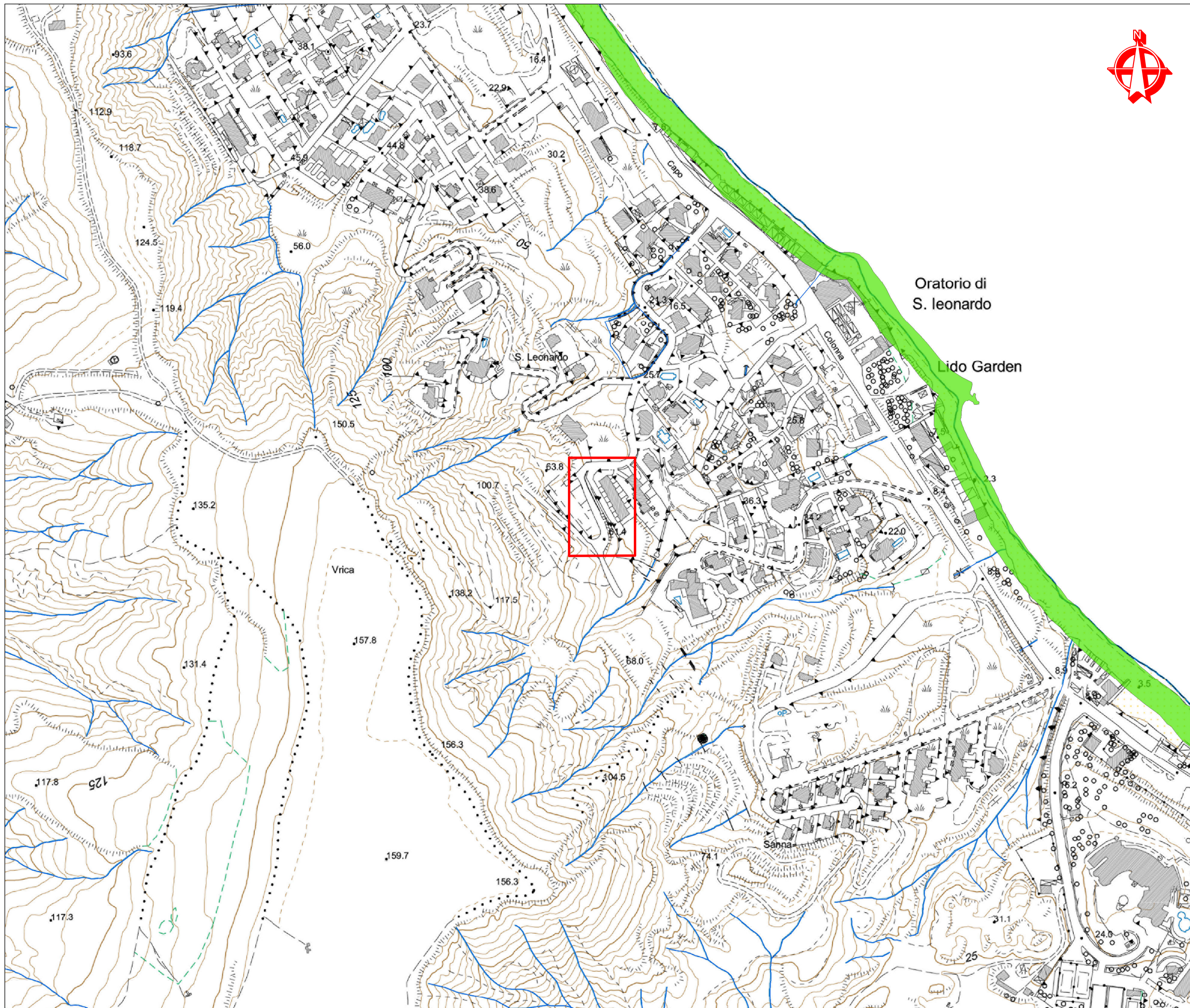
UV. PROG.:
PROGETTO ESECUTIVO

RUP:
Ing. G. DeMartino

TITOLO:
INQUADRAMENTO URBANISTICO
SOVRAPPOSIZIONE A PRG TAV. P3
"VINCOLI E TUTELE"


SCALA:	DATA:	DISEGN.:	VISTO:
1:4.000	GEN. 2017	FP	FP

CODE:	ELABORATO N°:	REVISIONE:
2017.009	TAV. 03.2	01



LEGENDA

 AREA oggetto di intervento

 Verde di rispetto della linea antica di costa

Base cartografica:
CTR (anno 2008)



PROJECT TEAM:
ing. massimiliano berlingeri
geol. francesco palmieri
ing. cosimo santoro
via a. daniela, 73 88900 crotona

COMMITTENTE:
COMUNE DI CROTONE
PIAZZA DELLA RESISTENZA
88900 CROTONE (KR)

UBICAZIONE: **COMUNE DI CROTONE**
Via Sibaris

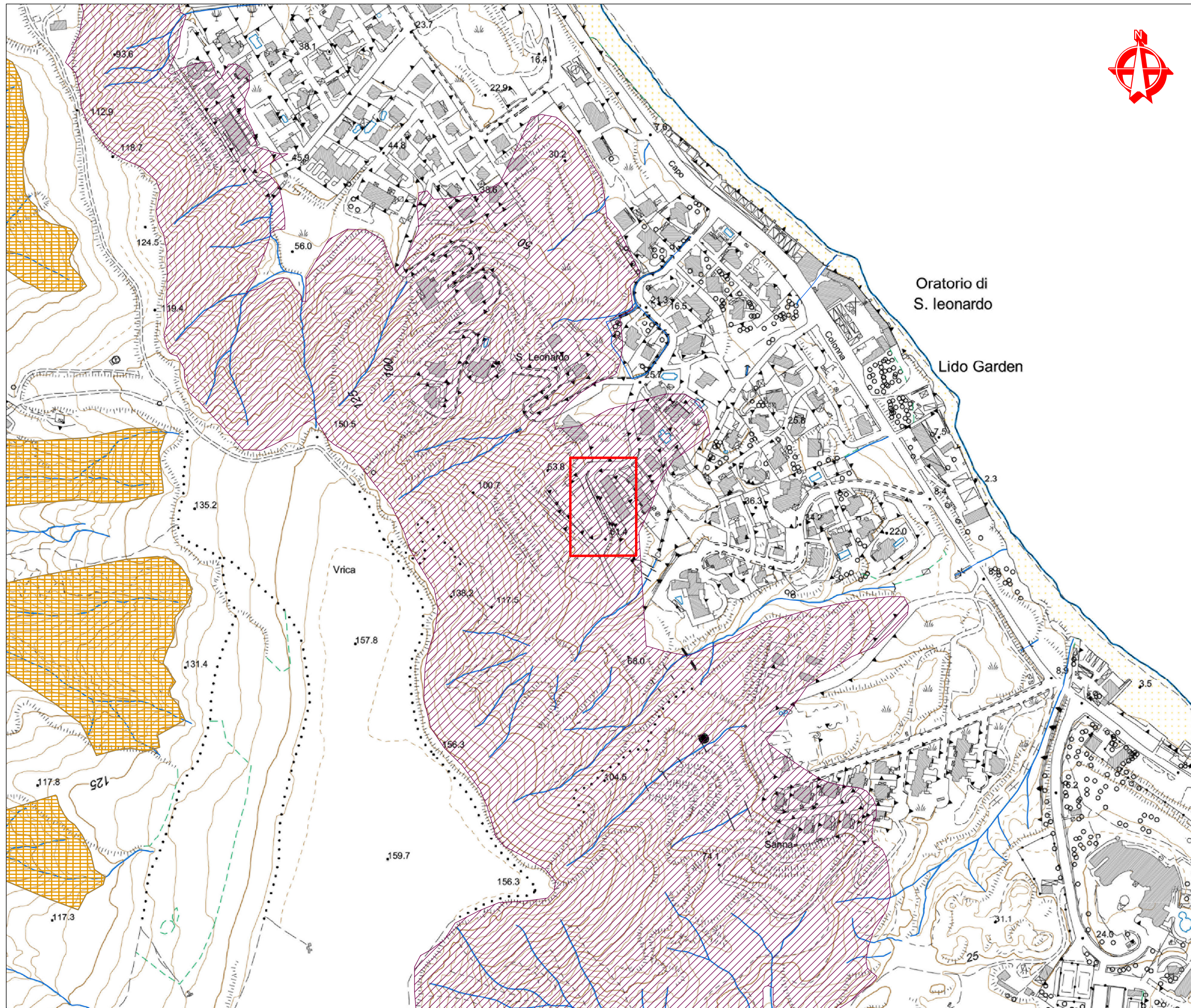
PROGETTO:
RIVALUTAZIONE AMBIENTALE VIA SIBARIS
NUOVE OPERE DI SOSTEGNO CON
TERRE RINFORZATE E PARETE IN C.A.

UV. PROG.:
PROGETTO ESECUTIVO

RUP:
Ing. G. DeMartino

TITOLO:
INQUADRAMENTO URBANISTICO
SOVRAPPOSIZIONE A PRG TAV. A2.1
"VINCOLI ARCHEOLOGICI"

SCALA:	DATA:	DISEGN.:	VISTO:
1:4.000	GEN. 2017	FP	FP
CODE:	ELABORATO N°:	REVISIONE:	
2017.009	TAV. 03.3	01	



LEGENDA

- AREA oggetto di intervento

- PRG TAVOLA TV**
- LEGENDA**
- Area da sottoporre a sistemazione idrogeologica
- Area non edificabile ai sensi della legge n. 365/2000
- Aree interessate da dissesti profondi
- Aree soggette a gegnosia particolareggiata
- Aree soggette a prescrizione per acclività
- Aree soggette a rischio (Edificabilità condizionata)
- Laghetti
- Ripristino ambientale

Base cartografica:
CTR (anno 2008)



PROJECT TEAM:
ing. massiliano berlingieri
geol. francesco palmieri
ing. cosimo santoro
via a. daniele, 73 88900 crotone

COMMITENTE:
COMUNE DI CROTONE
PIAZZA DELLA RESISTENZA
88900 CROTONE (KR)

UBICAZIONE: **COMUNE DI CROTONE**
Via Sibaris

PROGETTO:
RIVALUTAZIONE AMBIENTALE VIA SIBARIS
NUOVE OPERE DI SOSTEGNO CON
TERRE RINFORZATE E PARETE IN C.A.

UV. PROG.:
PROGETTO ESECUTIVO

RUP:
Ing. G. DeMartino

TITOLO:
INQUADRAMENTO URBANISTICO
SOVRAPPORZIONE A PRG TAV. TV
"GEOLOGIA -
GEOMORFOLOGIA - IDROGEOLOGIA"

SCALA:	DATA:	DISEGN.:	VISTO:
1:4.000	GEN. 2017	FP	FP
CODE:	ELABORATO N°:	REVISIONE:	
2017.009	TAV. 03.4	01	