

COMUNE DI CROTONE
 R.U.P.: Elisabetta Antonia Dominijanni
 Struttura: Vincenzo Filice - Maria Dragonetti

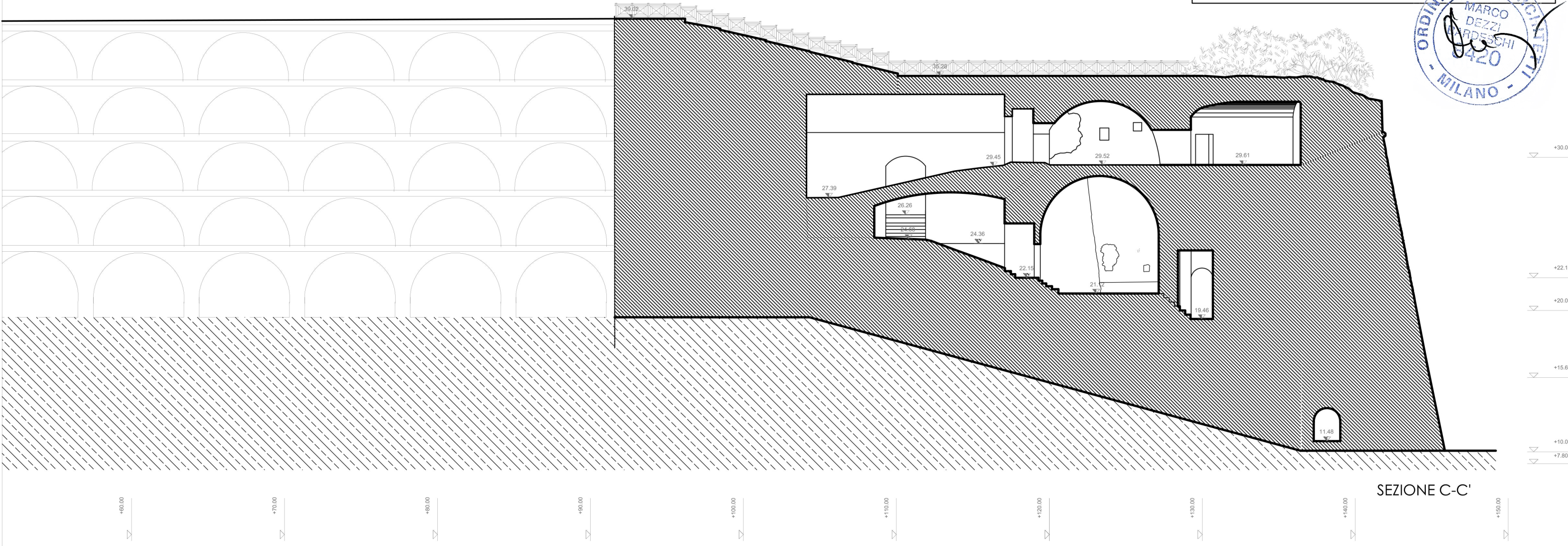
MINISTERO PER I BENI E LE ATTIVITA' CULTURALI
 DIREZIONE REGIONALE PER I BENI CULTURALI E PAESAGGISTICI DELLA CALABRIA
 Soprintendenza per i Beni Archeologici della Calabria
 Direttore Regionale: **Francesco Prosperetti**
 Soprintendente Beni Architettonici e Paesaggistici: **Luciano Garella**
 Soprintendente Regionale Beni Archeologici: **Simonetta Bonomi**
 Direttore Archeologo: **Domenico Marino**

CASTELLO CARLO V

CROTONE: NUOVO MUSEO ARCHEOLOGICO NAZIONALE NEL CASTELLO DI CARLO V
 progetto definitivo

Tavola R 08 REV.1 febbraio/2014
Sezione C-C' scala 1:250

Progettista e coordinatore: **Marco Dezzi Bardeschi**
 Rilievo e assistenza tecnica: **Maria Adamo**
 Impianti tecnici speciali e Capitolati: **Margherita Catanoso**
 Strutture: **Alessandro Melani**
 Indagini geologiche: **Antonio Baldi**
 Indagini archeologiche: **Chiara Dezzi Bardeschi**
 Collaboratori prog. architettonico: **Laura Gioeni, Giulia Paone, Nicola Lorusso**



SEZIONE C-C'