



MINISTERO PER I BENI E LE ATTIVITA' CULTURALI

DIREZIONE REGIONALE PER I BENI CULTURALI E PAESAGGISTICI DELLA CALABRIA
Soprintendenza per i Beni Archeologici della Calabria

Direttore Regionale: **Francesco Prosperetti**

Soprintendente Beni Architettonici e Paesaggistici: **Luciano Garella**

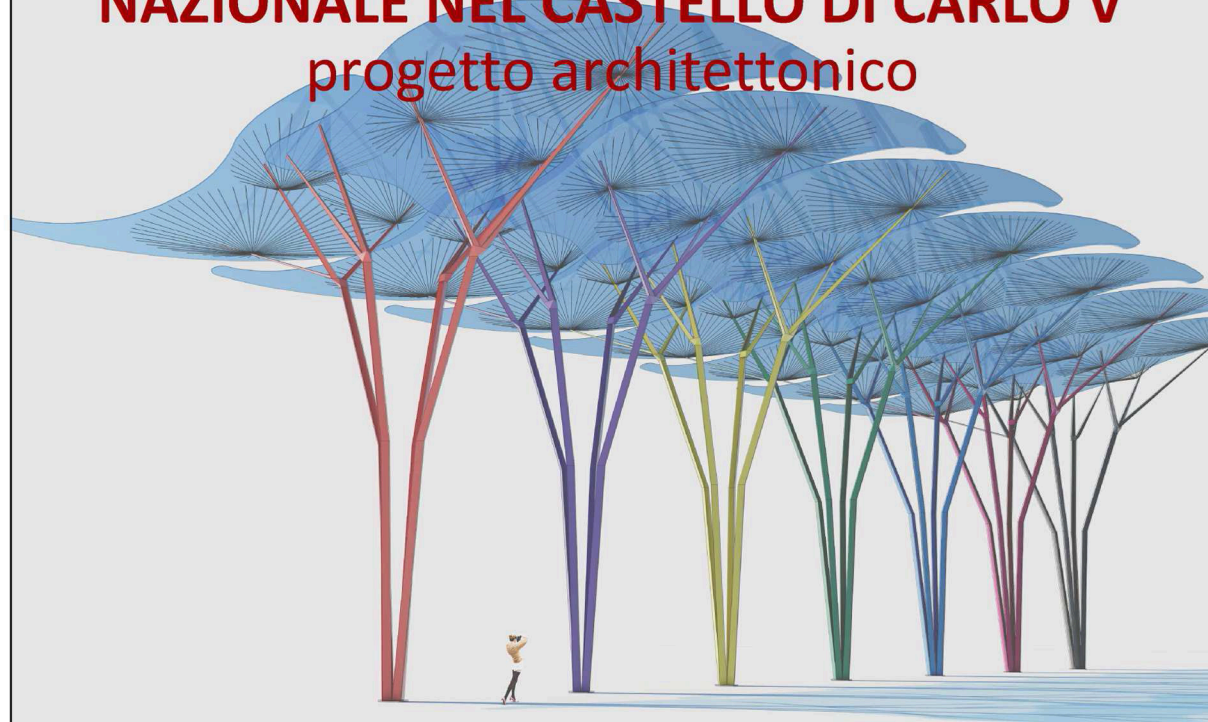
Soprintendente Regionale Beni Archeologici: **Simonetta Bonomi**

Direttore Archeologo: **Domenico Marino**

CASTELLO CARLO V

CROTONE: NUOVO MUSEO ARCHEOLOGICO NAZIONALE NEL CASTELLO DI CARLO V

progetto architettonico



01/10/2013

IMPIANTO DI ILLUMINAZIONE

scale varie

Progettista e coordinatore: **Marco Dezzi Bardeschi**

Rilievo e assistenza tecnica: **Maria Adamo**

Impianti tecnici speciali e Capitolati: **Margherita Catanoso**

Strutture: **Alessandro Melani**

Indagini geologiche: **Antonio Baldi**

Indagini archeologiche: **Chiara Dezzi Bardeschi**

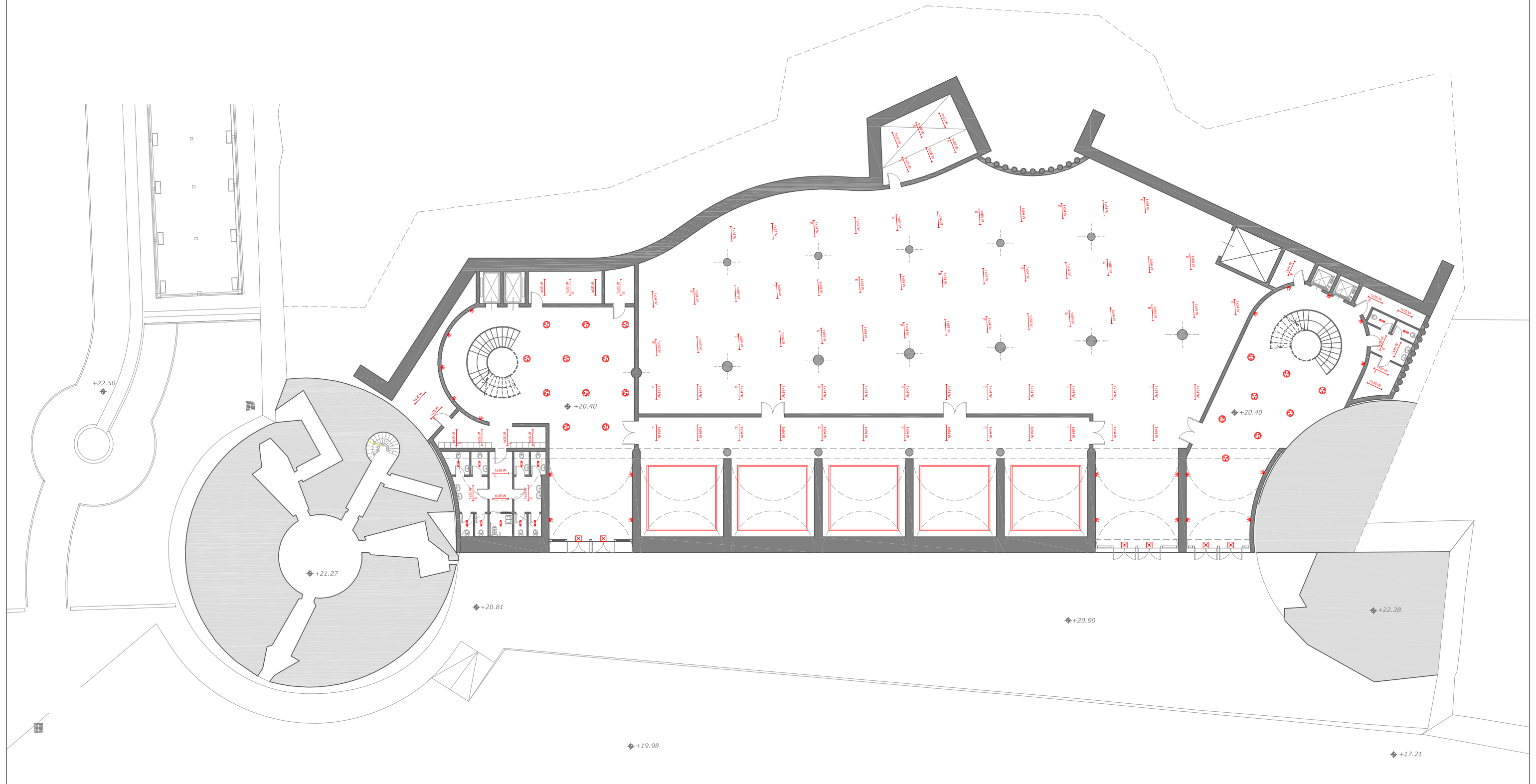
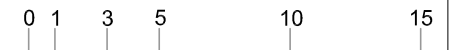
Collaboratori prog. architettonico: **Laura Gioeni, Giulia Paone, Nicola Lorusso**



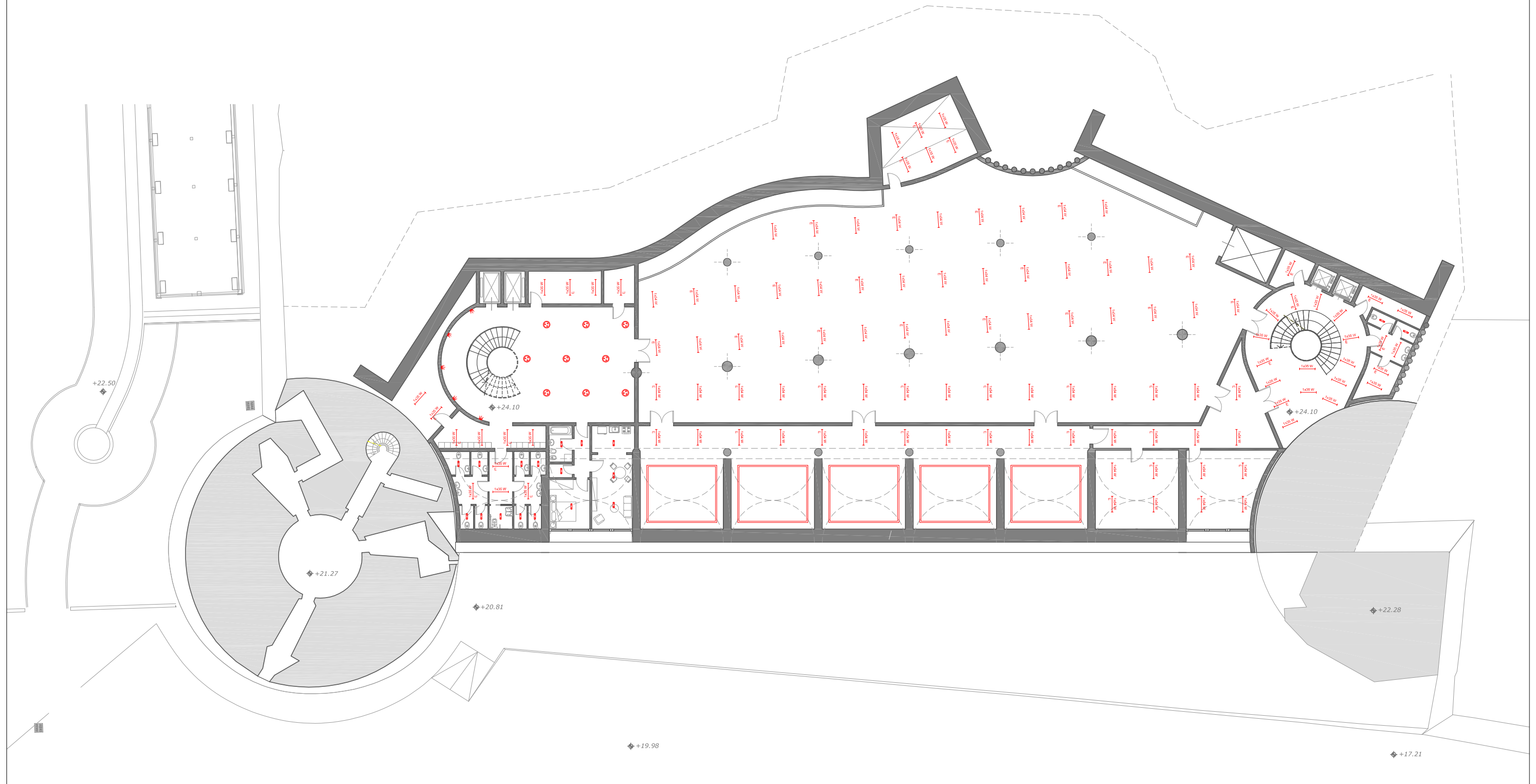
LEGENDA IMPIANTO DI ILLUMINAZIONE

	Corpo illuminante con una lampada fluorescente da 35 W o 54 W
	Corpo illuminante con due lampade alogene da 50 W
	Corpo illuminante da parete per illuminazione indiretta, con lampade fluorescenti 2x26 W
	Lampada di sicurezza da 24 W, autoalimentata, autonomia 1h, di tipo SE "Sola Emergenza", con scatola da incasso indicante la via di esodo
	Fari da incasso a led
	Lampada di sicurezza integrata
	Lampada fluorescente lineare
	Quadro elettrico

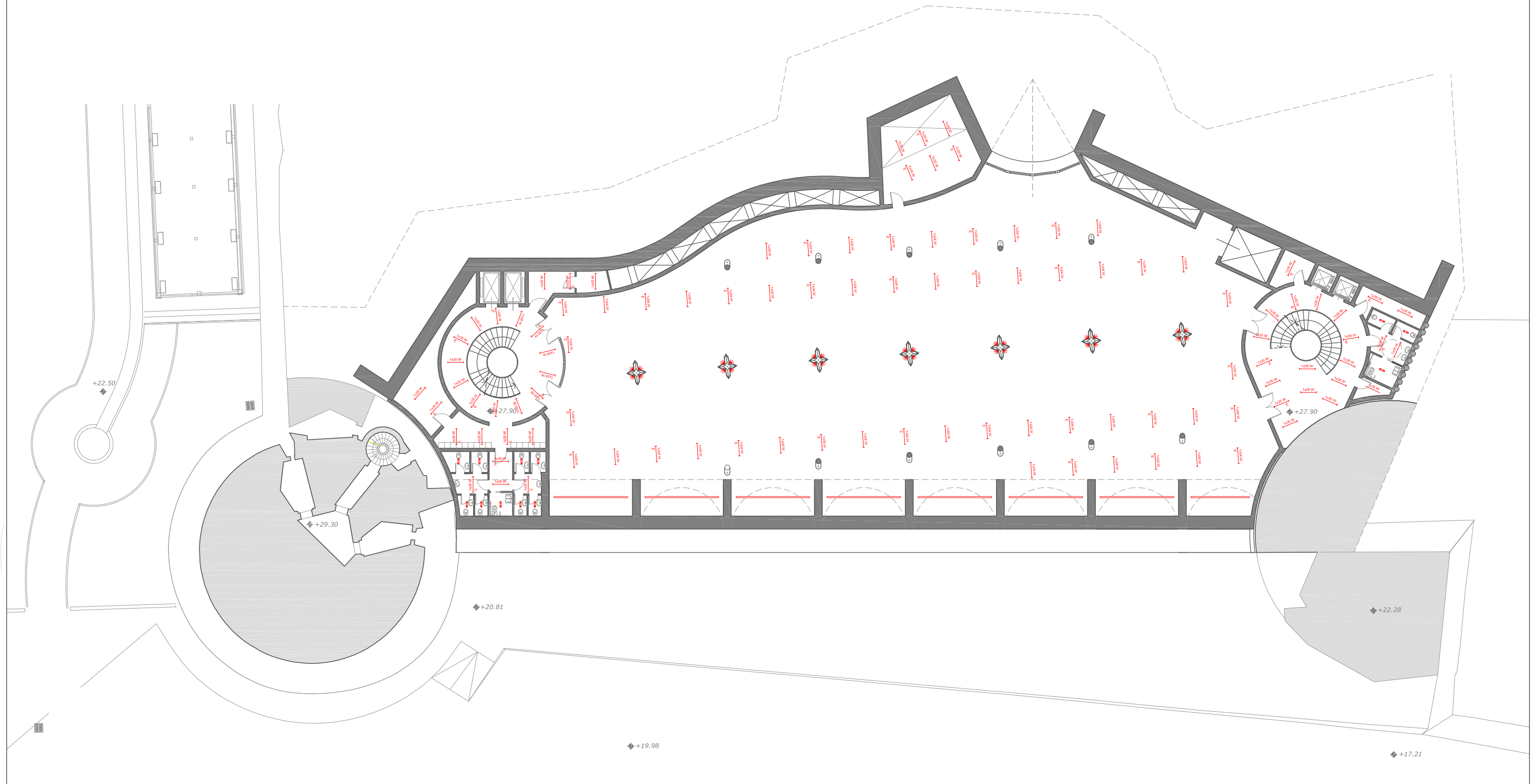
IMPIANTO DI ILLUMINAZIONE
(PIANTA QUOTA + 20.00)



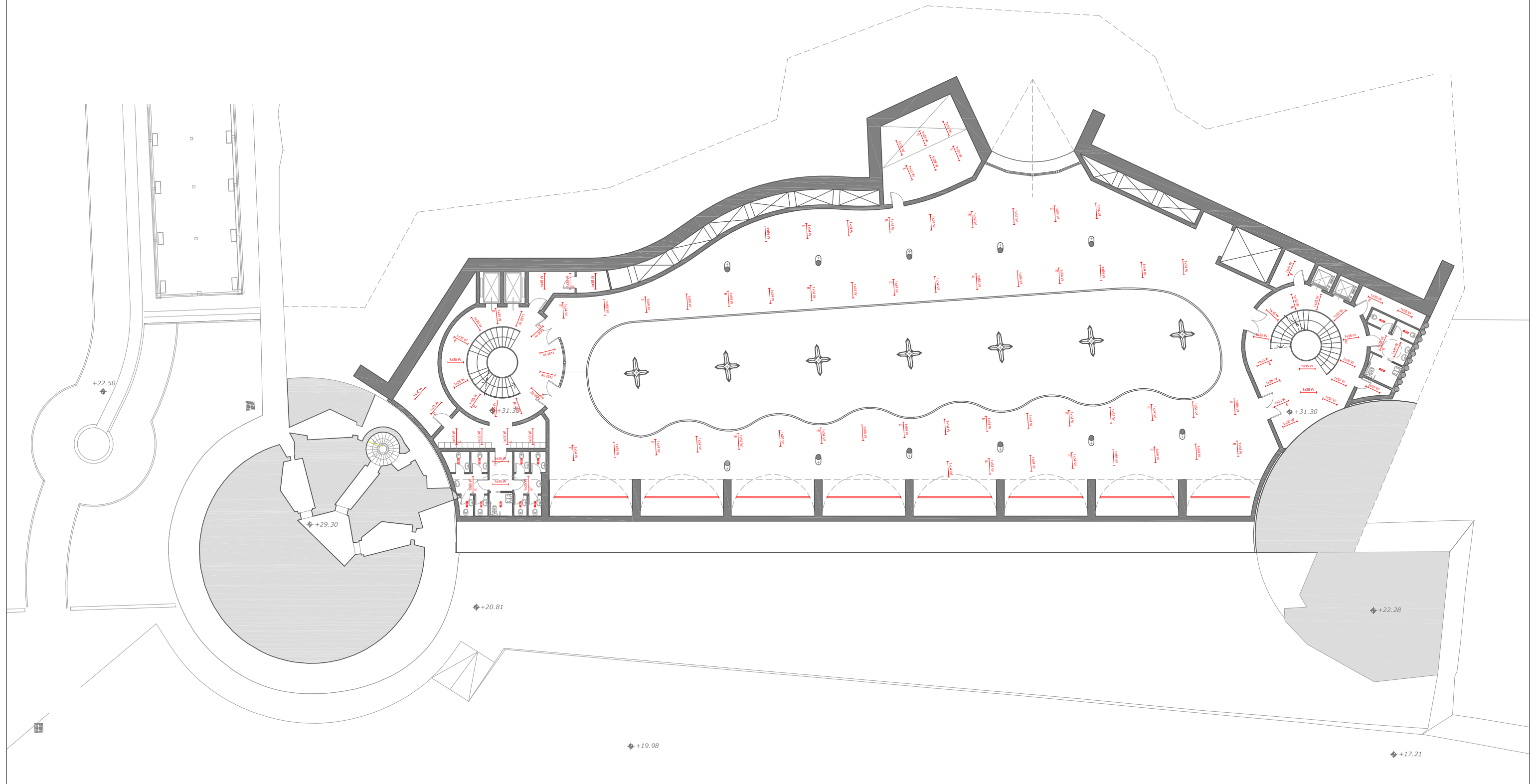
IMPIANTO DI ILLUMINAZIONE
(PIANTA QUOTA + 24.00)



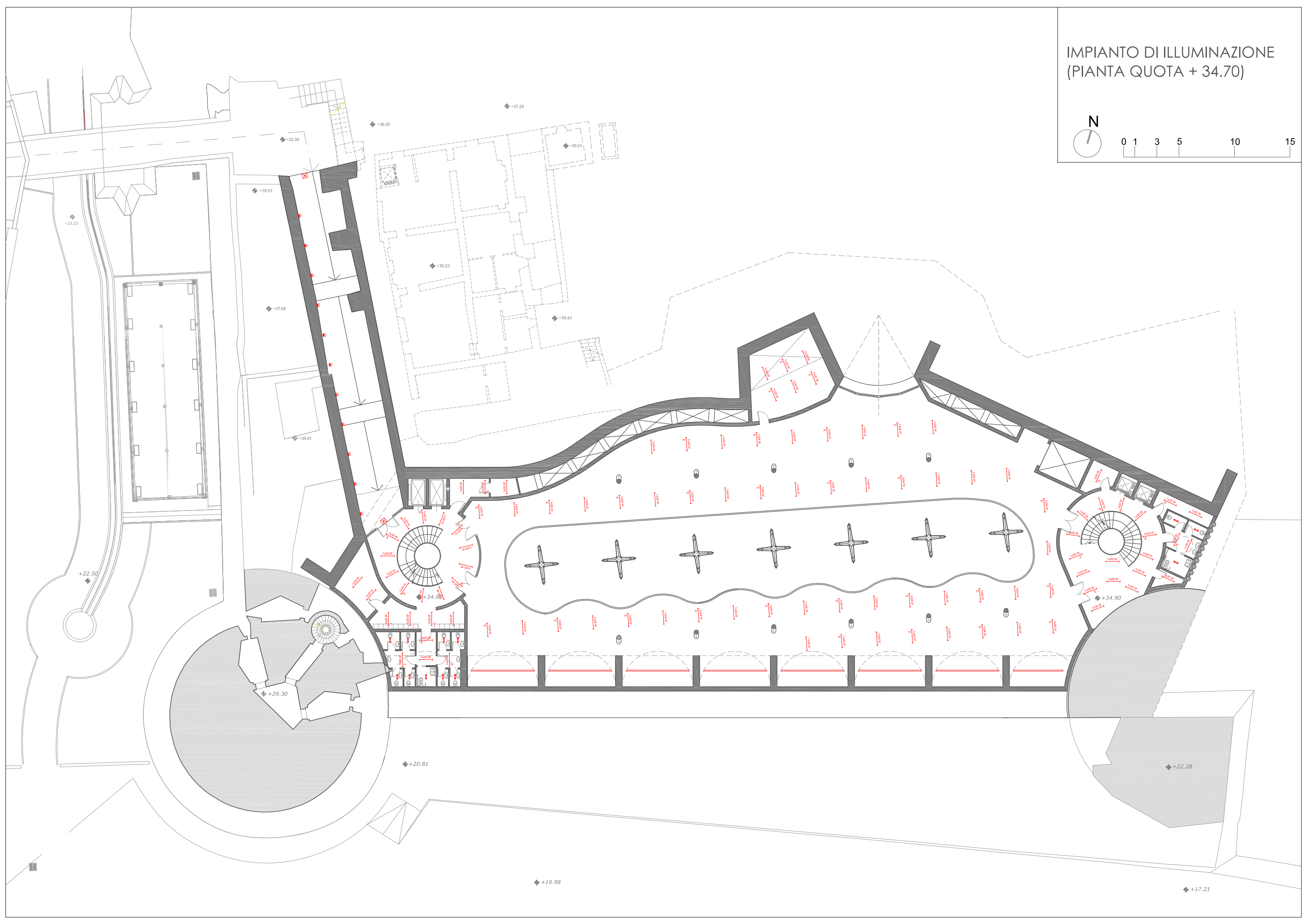
IMPIANTO DI ILLUMINAZIONE
(PIANTA QUOTA + 27.50)



IMPIANTO DI ILLUMINAZIONE
(PIANTA QUOTA + 31.10)



IMPIANTO DI ILLUMINAZIONE
(PIANTA QUOTA + 34.70)



IMPIANTO DI ILLUMINAZIONE
(PIANTA QUOTA + 38.30)

