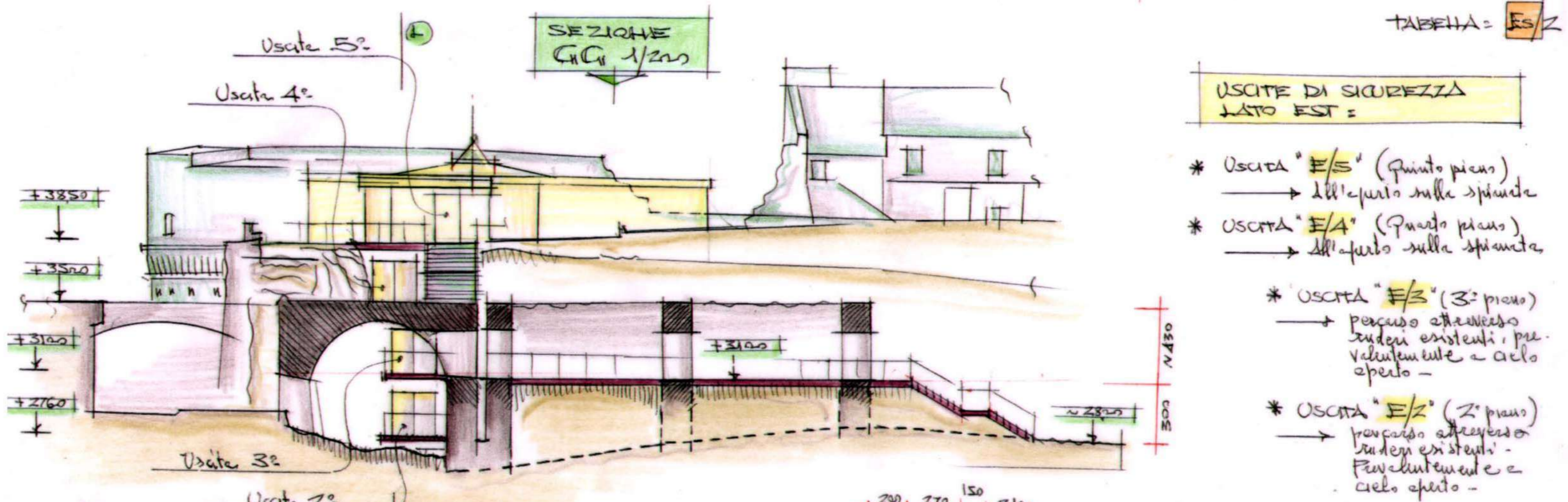
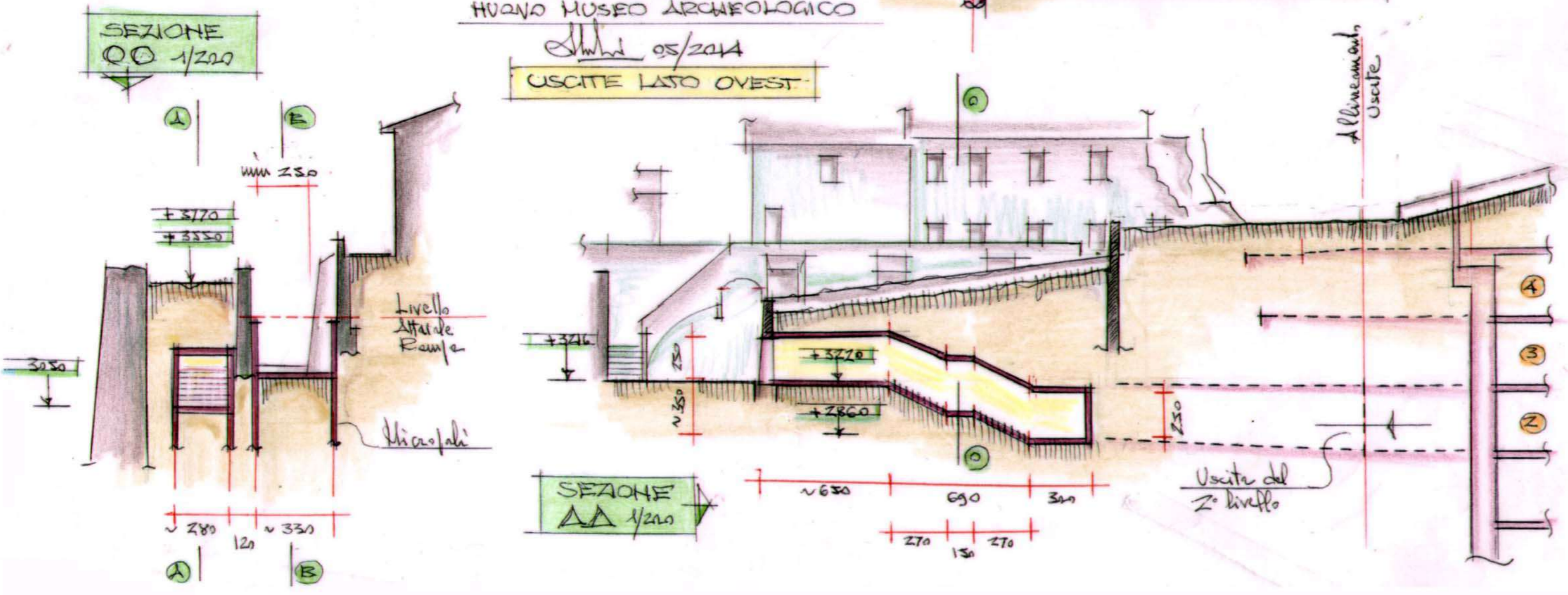


PROGETTO VIE DI ESODO
NUOVO MUSEO ARCHEOLOGICO

05/2014
USCITE LATO OVEST

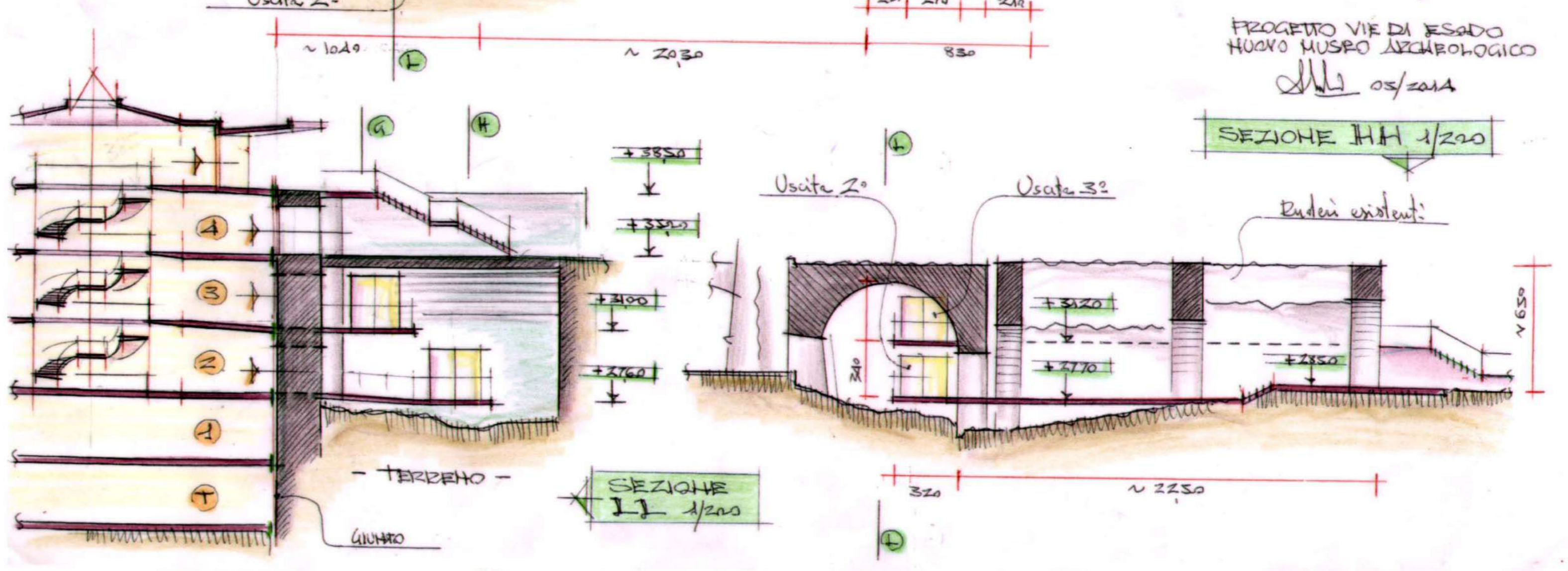


USCITE DI SICUREZZA LATO EST:

- * USCITA E/5 (Quinto piano) → all'aperto sulle spinaie
- * USCITA E/4 (Quarto piano) → all'aperto sulle spinaie
- * USCITA E/3 (3° piano) → percorso attraverso i giardini esistenti e per via di esodo a cielo aperto
- * USCITA E/2 (2° piano) → percorso attraverso i giardini esistenti e per via di esodo a cielo aperto

PROGETTO VIE DI ESODO
NUOVO MUSEO ARCHEOLOGICO

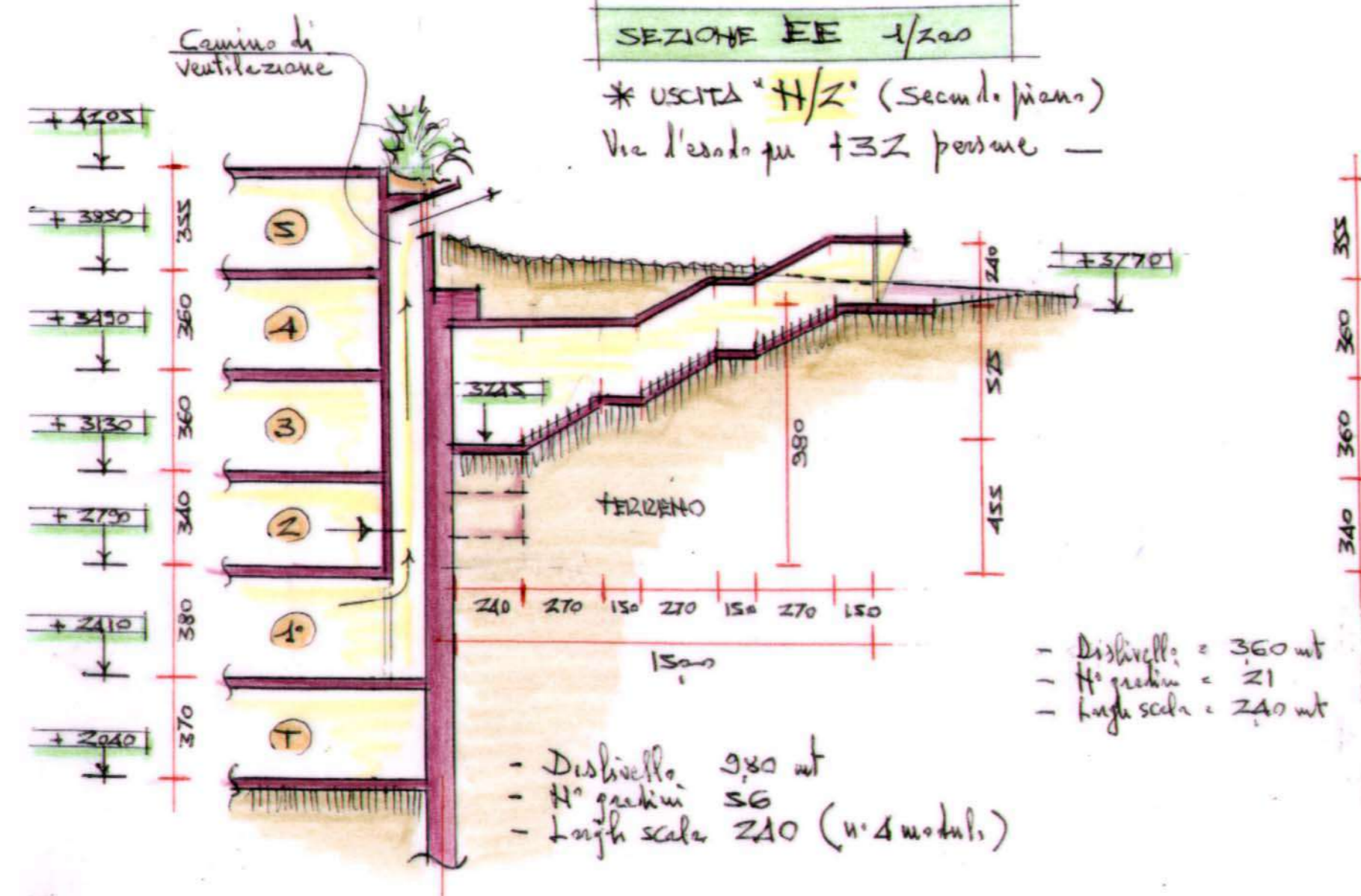
05/2014
SEZIONE HH 1/200



PROGETTO VIE DI ESODO - NUOVO MUSEO ARCHEOLOGICO

SEZIONE EE 1/200

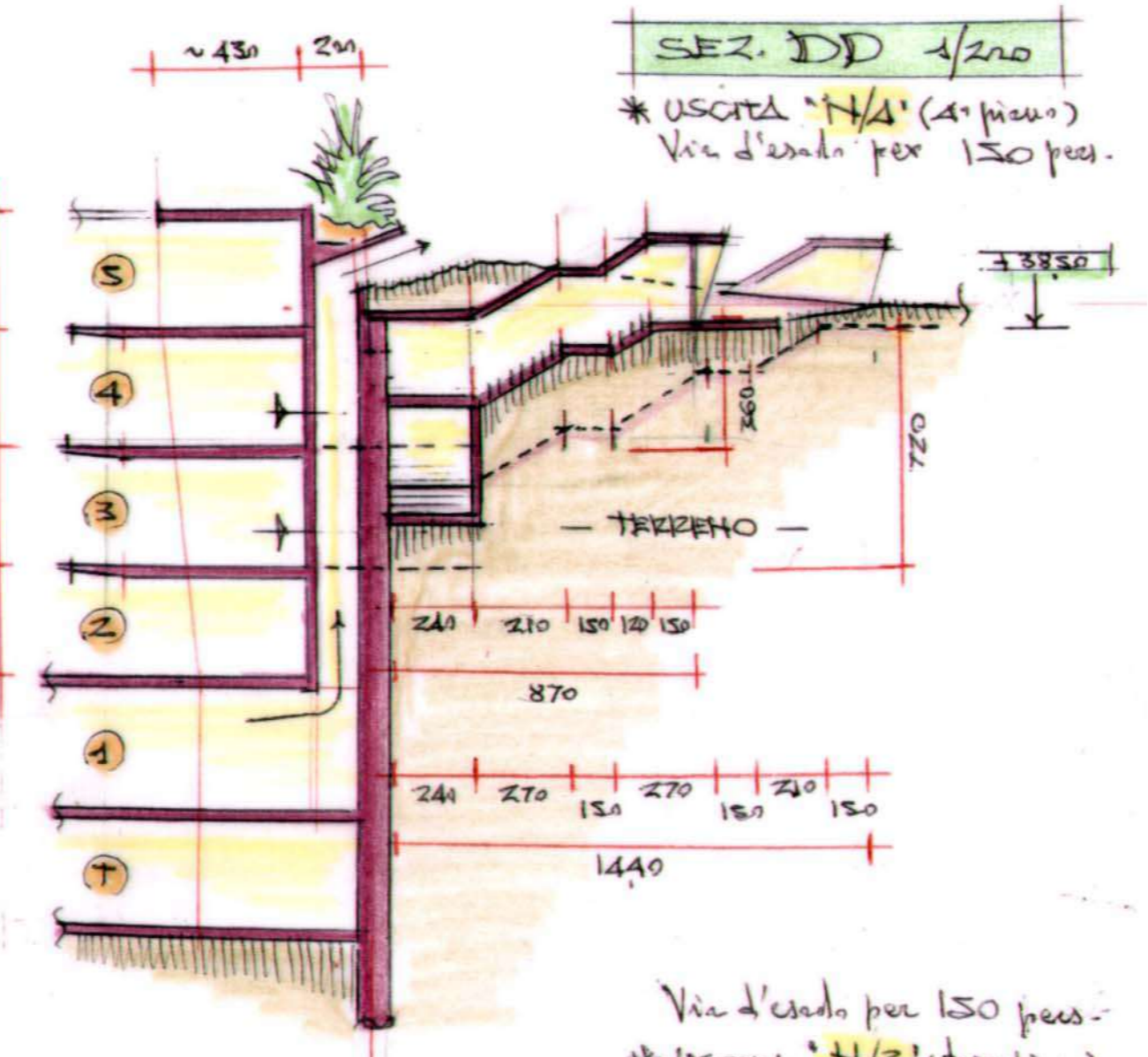
* USCITA H/2 (Secondo piano)
Via d'esodo per 132 persone



- Dislivello = 360 mt
- H° gradini = 21
- Lunghezza scale = 240 mt

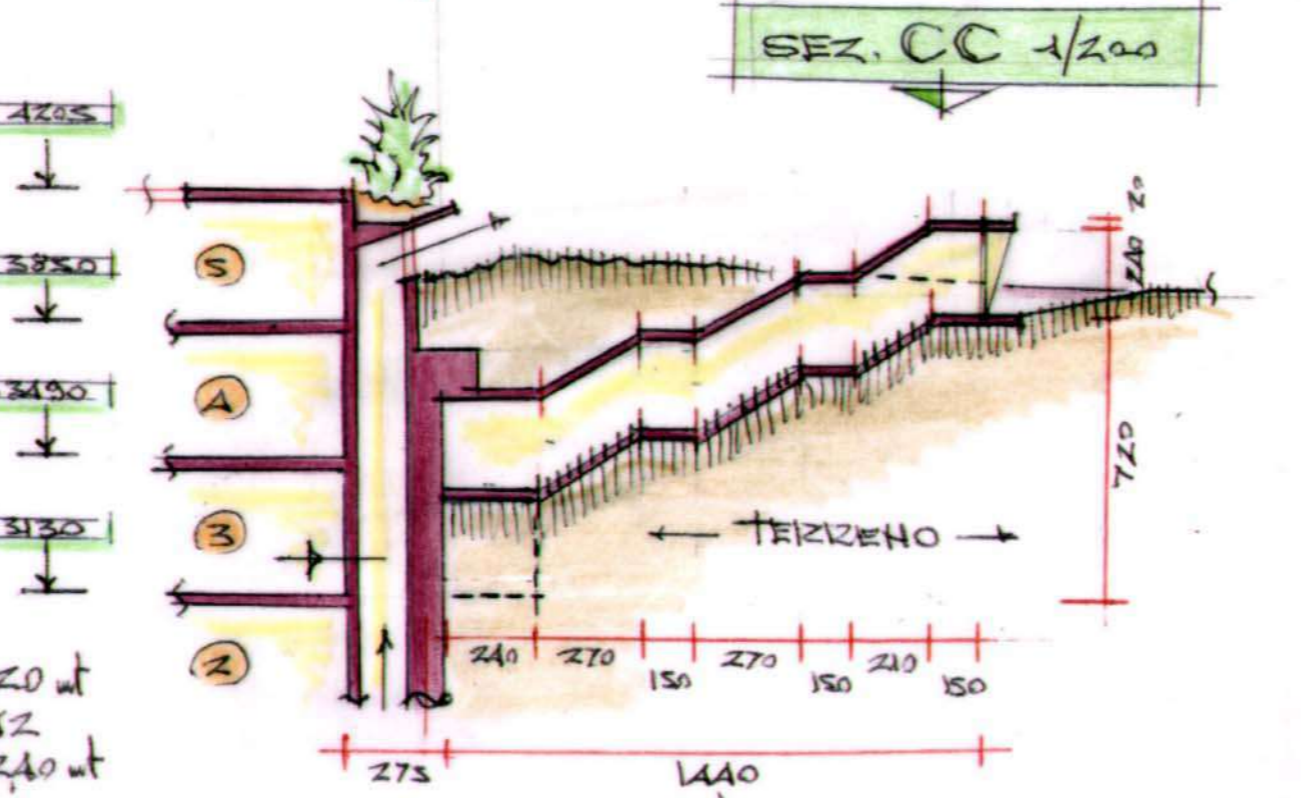
SEZ. DD 1/200

* USCITA H/4 (4° piano)
Via d'esodo per 150 pers.



* USCITA H/3 (terzo piano)
Via d'esodo per 150 pers.

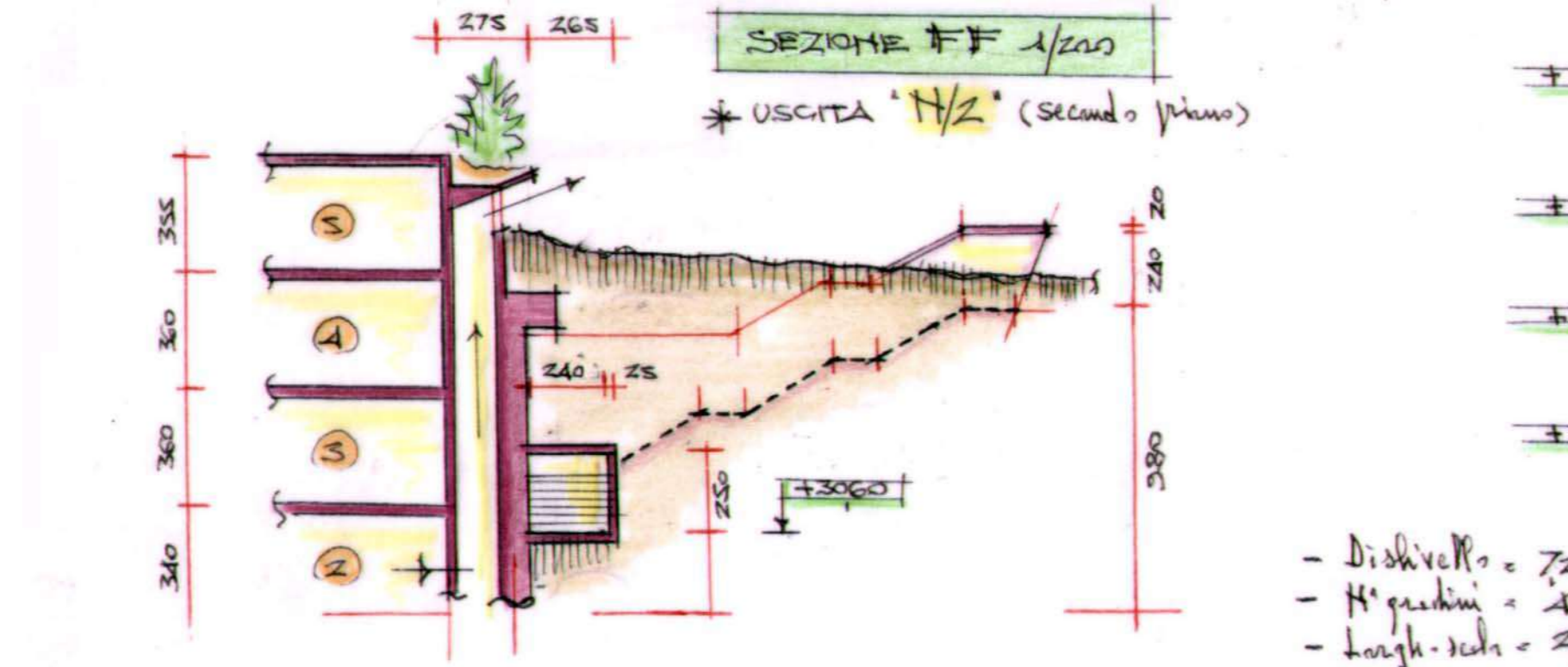
SEZ. CC 1/200



- Dislivello = 720 mt
- H° gradini = 42
- Lunghezza scale = 240 mt

SEZIONE FF 1/200

* USCITA H/2 (secondo piano)



VERIFICA DEI PARAMETRI MINIMI SULLE VIE DI ESODO

(PER TUTTI I QUATTRO LIVELLI APERTI AL PUBBLICO)
(Quote calpestio: +27,90 +31,30 +34,90 +38,50 mt)

DESTINAZIONE PREVALENTE:
ALLESTIMENTI MUSEALI

Superficie disponibile per Allestimenti Museali: (Campitura gialla)

*-Secondo Piano:	1.402 mq
*-Terzo Piano:	985 mq
*-Quarto Piano:	1.004 mq
*-Quinto Piano:	676 mq
*-TOTALE	4.067 mq

Massimo affollamento teorico ipotizzabile: (Secondo D.M. n° 277 del 27/07/2010)

561 persone	(1.402 x 0,40)
384 persone	(985 x 0,40)
402 persone	(1.004 x 0,40)
270 persone	(676 x 0,40)
1.617 persone	(4.067 x 0,40)

Massimo capacità di deflusso attraverso le vie di esodo: (D.M. n° 277 del 27/07/2010)

482 persone	("N/2" + "O/2" + "E/2") = (132 + 150 + 200)
550 persone	("N/3" + "O/3" + "E/3") = (150 + 200 + 200)
500 persone	("N/4" + "O/4" + "E/4") = (150 + 150 + 200)
800 persone	("N/5" + "S/5" + "E/5") = (200 + 400 + 200)
2.332 persone	TOTALE, su n° 13 uscite (per complessivi 52 moduli di ampiezza)

Verifica delle capacità di deflusso:

*-Secondo Piano: (482 < 561)	negativa per 79 persone (-14,1%)
*-Terzo Piano: (550 > 384)	positiva per 166 persone (+43,2%)
*-Quarto Piano: (500 > 402)	positiva per 98 persone (+24,4%)
*-Quinto Piano: (800 > 270)	positiva per 530 persone (+196,3%)
*-IN TOTALE: (2.332 > 1.617)	positiva per 715 persone (+44,2%)



REALIZZAZIONE DEL "NUOVO MUSEO ARCHEOLOGICO NAZIONALE"
(Da ricavarsi internamente alla "Cortina Sud" del Castello di Carlo V a Crotona)

PROGETTO DI FATTIBILITA' PER LA SICUREZZA ANTINCENDIO
ELABORATO: (VF.6.7)

I.R.U.P.: Elisabetta Antonia Dominijanni
STRUTTURA: Vincenzo Felice Maria Dragonetti

* SEZIONI VERTICALI
(TRACCIATE IN CORRISPONDENZA
DEI PRINCIPALI PERCORSI DI ESODO)

* TABELLA RIASSUNTIVA
(PER VALUTARE IL RISPETTO DEI PARAMETRI
DI SICUREZZA ANTINCENDIO)

SCALA: 1/200
Maggio 2014

Progettisti: Marco Dezzi Bardeschi
Alessandro Melani

