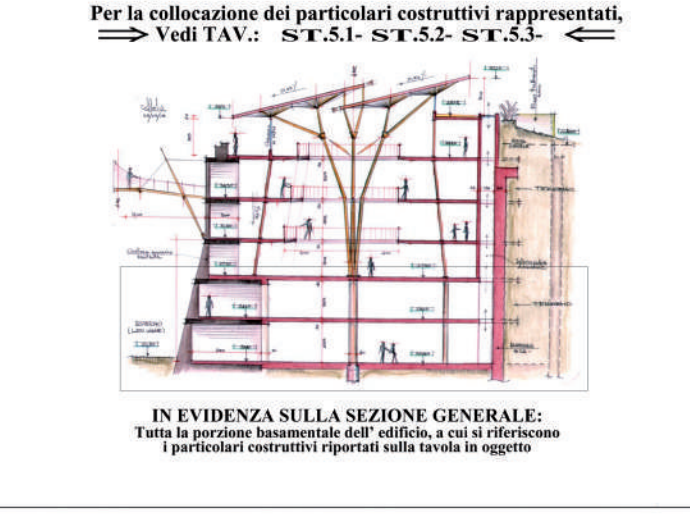


- LEGENDA ESPLICATIVA:**
 (CON LE SIMBOLOGIE ADOTTATE NEI PARTICOLARI COSTRUTTIVI)
- Membrature in C.A. (pareti e solette) tagliate dal piano di sezione, orizzontale o verticale
 - Diaframmi realizzati con la tecnica dei "pali secanti", sezionati dal piano orizzontale
 - Setti, (in CLS debolmente armato), componenti la cortina muraria esistente, sezionati dal piano orizzontale
 - Pareti di tamponatura in blocchi di tufo (paramento esterno della cortina muraria) sezionati dal piano orizzontale
 - Traccia di membrature in C.A. ricalcate in intradossato alla soletta di riferimento (da viste in pianta)
 - Traccia di membrature in C.A. non ancora esistenti e da eseguirsi successivamente (da viste in sezione)
 - Traccia di pali trivellati in C.A. φ600 interrotti al di sotto della soletta di riferimento, (da viste in pianta)
 - Superfici di solette e pareti in vista (non sezionate)
 - Micropali di fondazione, incamiciati entro tubo φ194/10, in vista (non sezionati)
 - Pilastri circolari in C.A. e ritti in acciaio, in vista (non sezionati)
 - Terrapieno sezionato (da viste orizzontali e verticali)



COMUNE DI CROTONE
 R.U.P.: Elisabetta Antonia Dominijanni
 Struttura: Vincenzo Filice - Mario Dragonetti

MINISTERO PER I BENI E LE ATTIVITÀ CULTURALI
 DIREZIONE REGIONALE PER I BENI CULTURALI E PAESAGGISTICI DELLA CALABRIA
 Soprintendenza per i Beni Archeologici della Calabria
 Direttore Regionale: Francesco Prosperetti
 Soprintendente Beni Architettonici e Paesaggistici: Luciano Garella
 Soprintendente Regionale Beni Archeologici: Simonetta Bonomi
 Direttore Archeologo: Domenico Marino



Elaborato: St.1.08

Progettista e coordinatore: Marco Dezzi Bardeschi
 Rilievo e assistenza tecnica: Maria Adamo
 Impianti tecnici speciali e Capitolati: Margherita Catanoso
 Strutture: Alessandro Melani
 Indagini geologiche: Antonio Baldi
 Indagini archeologiche: Chiara Dezzi Bardeschi
 Collaboratori prog. architettonico: Laura Gioeni, Giulia Paone, Nicola Lorusso

ORDINE DEGLI ARCHITETTI
 MARCO DEZZI BARDESCHI
 420
 MILANO